

出展のご案内



人とくるまのテクノロジー展 2025

Automotive Engineering Exposition 2025

NAGOYA

Aichi Sky Expo

2025 **7/16**_{WED} **17**_{THU} **18**_{FRI}

ONLINE STAGE 2

2025 **7/9**_{WED} - **7/30**_{WED}

主催

公益社団法人自動車技術会

出展に関するお問合せ

〔展示会運営事務局〕株式会社大成社

☎ 03-5542-0811

✉ jsaeexpo@taiseisha.co.jp

繋ぐ NAGOYA

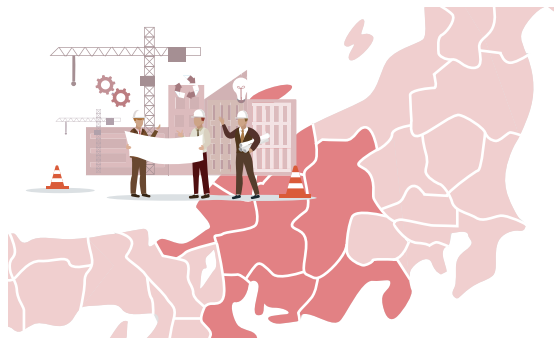
新たな出会いと事業拡大を実現してみませんか？

2014年の初開催から数え、2025年で9回目の開催となる、「人とするまのテクノロジー展 NAGOYA」をAichi Sky Expo（愛知県国際展示場）で開催いたします。

日本経済の柱といえる自動車産業で最大のシェアを誇る愛知県から多くの企業と参加者が一堂に集結。自動車産業を支える根幹技術、新たな技術領域への課題、EV化・自動運転化に対する現状等を披露いたします。大手メーカーからスタートアップ企業まで、幅広い層を「繋ぐ」本展へぜひご出展ください。

国内最大のものづくり圏域

自動車産業を牽引する関連企業が多数出展



中部圏は自動車をはじめとする輸送用機械製品の国内シェアが際立って高く、特に愛知県の製造品出荷額は全国都道府県別で40年以上に渡り1位^{*}をキープしており、国内最大のものづくり圏域として存在感を放っています。

100年に一度の変革期にある自動車産業において、中部地区を発信源とし世界をリードする製品技術を生み出すべく、多くの技術者がAichi Sky Expoに集結し、活発な技術交流や議論が行われています。

※出展：令和3年経済センサス・活動調査 産業別集計

新しい技術への挑戦・未来を創る場

イノベーションの創発と交流/ スタートアップ・大学発ベンチャーが集結



GXとDXが両輪で進行し、自動車産業は大きな変革局面を迎えています。自動運転や電動車といった新技術領域へのニーズの高まりと共に、自動車を構成する個々のプロダクトについても既存の概念を打ち破るイノベーションが求められる時代となってきています。

このような背景を踏まえ、まだ世に出ていない技術やアイデアを探求する起業や研究機関を一同に集め披露する場を設置し、新たな発見と出会いを提供します。

2024年開催結果

人とくるまのテクノロジー展 2024 NAGOYA

📍 Aichi Sky Expo (愛知県国際展示場)

2024年7月17日(水)～7月19日(金)

10:00～17:00

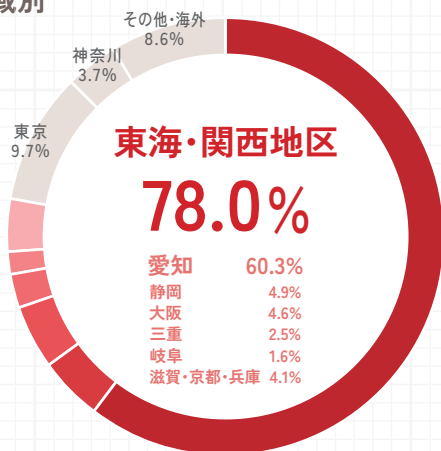
🏢 開催規模

出展社数 出展小間数 来場登録者数
392社 | **859小間** | **29,852名**

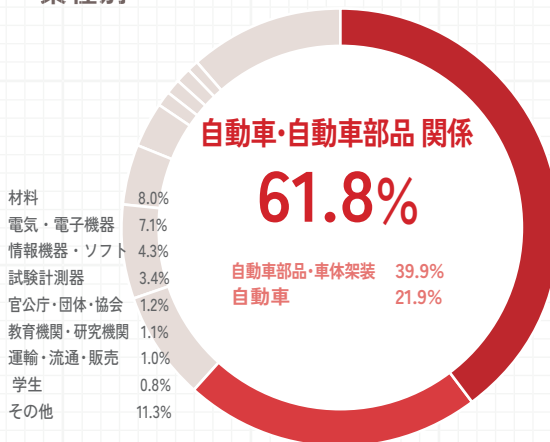
自動車 10社	部品 153社	材料 35社	テストティング 93社	CAEソリューション 22社	カーエレクトロニクス 45社	R&D・出版・団体 22社	スタートアップ 12社
------------	------------	-----------	----------------	-------------------	-------------------	------------------	----------------

VISITORS DATA

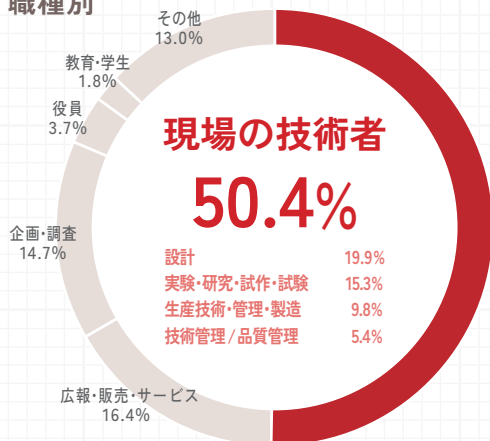
地域別



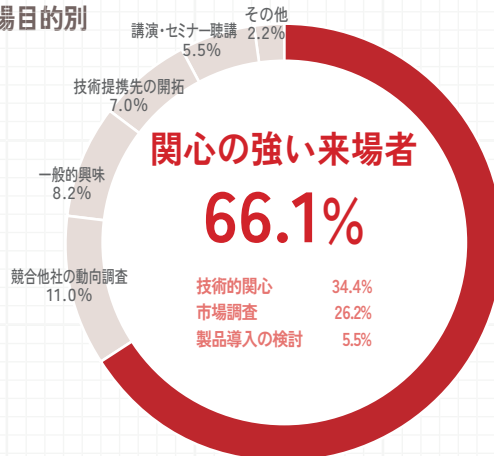
業種別



職種別



来場目的別



EVENTS

◆自動運転バス試乗体験



◆新技術搭載車両展示



◆スタートアップエリア・プレゼンステージ



◆主催シャトルバス/企業送迎バス運行



開催概要

名称：人とくるまのテクノロジー展 2025 NAGOYA

主催：公益社団法人自動車技術会

会期：名古屋展示会

2025年7月16日(水)～18日(金)

10:00～17:00

※開催時間は変更となる場合がございます。

会場：Aichi Sky Expo(愛知県国際展示場)

(展示面積:20,000㎡予定)

開催規模：約350社、約800小間(見込み)

来場登録者数：約30,000人(見込み)

来場登録：無料・完全登録制

来場対象者：自動車・部品・車体メーカーの設計/研究/実験/開発の技術者・研究者、生産技術・品質管理/技術管理/購買部門の担当者、公的研究機関の技術者・研究者、自動車周辺企業の技術関係者、大学/専門学校/工業高校の教職員・学生など

名称：人とくるまのテクノロジー展 2025 ONLINE

会期：ONLINE STAGE 2

2025年7月9日(水)～7月30日(水)

会場：オンライン展示会 Webサイト

スケジュール

人とくるまのテクノロジー展 2025 NAGOYA

出展申込 受付開始

2024
10.30 水

出展申込 締切

2025
2.21 金

出展社説明会 (オンライン開催)

3.12 水

3.26 水

出展料金 支払期限

5.30 金

搬入日

7.9 水

7.14 月

7.15 火

人とくるまのテクノロジー展 2025 NAGOYA

Aichi Sky Expo(愛知県国際展示場)

7.16 水

7.17 木

7.18 金

7.30 水

人とくるまのテクノロジー展 2025 ONLINE

出展申込 受付開始

出展社説明会 (オンライン開催)

出展料金 支払期限

〈NAGOYA 出展社対象 STAGE〉
ONLINE STAGE 2 開幕

〈NAGOYA 出展社対象 STAGE〉
ONLINE STAGE 2 閉幕



NAGOYA

出展料金

[名古屋展示会に出展する場合、ONLINE STAGE 2 へのお申込が必須です。]

名古屋展示会

(消費税込)

	賛助会員*	会員外
1小間単位	¥330,000	¥440,000

- ・小間仕様サイズ：幅 3.0m×奥行 3.0m×高さ 3.0m
- ・上記の小間料金はスペース料金です。
基礎装飾、電気工事は含まれておりません。
- ・開催日時、料金等のご案内は予告なく変更となる場合がございます。

ONLINE STAGE 2

(消費税込)

プラン名	賛助会員*	会員外
ECONOMY	¥55,000	¥110,000
LIGHT	¥220,000	¥275,000
STANDARD	¥385,000	¥495,000
PREMIUM	¥643,500	¥753,500

【横浜展示会・名古屋展示会双方にご出展の場合】

オンライン展示会は、上記料金のみでSTAGE 1+2 双方にご出展いただけます。

【共同出展社がオンライン展示会への掲載を希望される場合】

単独出展社として別途オンライン展示会のみお申込みください。

その際、上記オンライン展示会出展料金が発生いたします。

- ・共同出展社についてのご相談は展示会運営事務局までお問合せください。
- ・海外出展社におかれましても、消費税は加算されます。

※賛助会員：自動車技術会年会費10口11,000円×10口=110,000円(最低10口以上の会員)

賛助会員価格適用は、展示会開催時に賛助会員であることが条件です。

新規入会をご希望の場合は、展示会運営事務局(株)大成社までお問合せください。

出展申込方法

出展申込フォームにて必要事項をご入力の上、お申込みください。

*TEL および FAX による出展申込は受付けておりません。

出展料金算出例

●名古屋展示会2小間 + ONLINE STAGE 2 スタンダードプランでご出展の場合

賛助会員

名古屋展示会
出展料金

1小間 ¥330,000×2 = **¥660,000**

ONLINE STAGE 2
出展料金

スタンダードプラン **¥385,000**

合計(税込) **¥1,045,000**

賛助会員外

名古屋展示会
出展料金

1小間 ¥440,000×2 = **¥880,000**

ONLINE STAGE 2
出展料金

スタンダードプラン **¥495,000**

合計(税込) **¥1,375,000**

出展料金の請求について

展示会運営事務局(株)大成社が電子請求書を発行し、担当者様宛に送信いたします。支払期限までに指定の銀行へお振込ください。

それ以外でのお支払いはお受けできません。また、振込手数料は自社にてご負担ください。

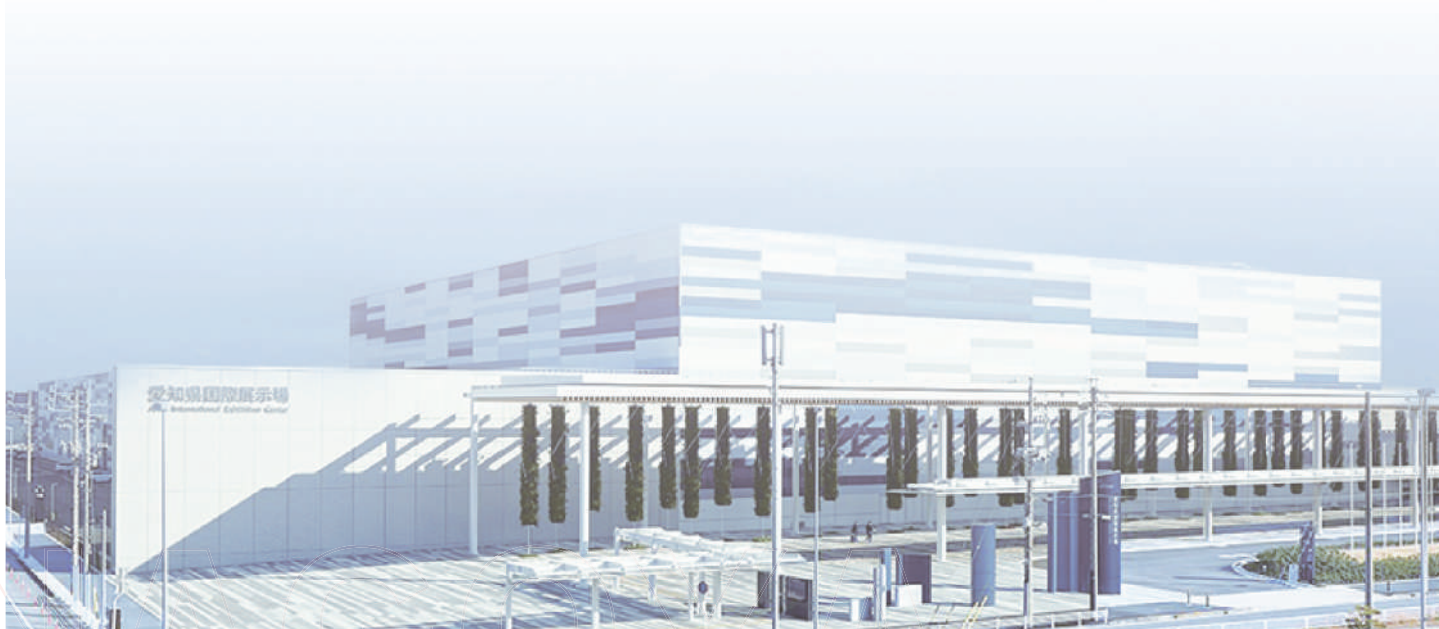
出展料金支払期限

2025年5月30日(金)

出展を取り消すまたは小間面積を縮小する場合は、書面にて展示会運営事務局に通知してください。出展規約に基づき、以下の通り解約料・変更料が発生いたします。

期限	キャンセル料
2025年2月22日(土)~2025年3月25日(火)	出展料金の50%
2025年3月26日(水)以降	出展料金の100%

※リアル展示会の出展を取り消し、オンライン展示会のみに出展する場合、オンラインプランはリアル併用の対象外となります。(詳細はオンライン展示会の出展案内をご確認ください。)





ユニットシステムブース

出展コストと準備時間が節約できるユニットシステムブース！リーズナブルで簡易的にご出展いただけます。
また、各社の要望に合わせてカスタマイズも可能です。詳細は、3月に公開される出展の手引きをご確認ください。

ユニットブース基本構成

- システムパネル (バック・サイド)
 - 床パンチカーペット
 - ◎ 2口コンセント (1KW) × 1
 - ◎ 受付カウンター × 1
 - システムパラペット
 - LED 蛍光灯 × 2
 - ◎ 社名板 × 1
 - ◎ 折りたたみイス × 1
- ◎ 印:小間サイズに関わらず、同数となります。

○ **パラペット/LED 蛍光灯 × 2**

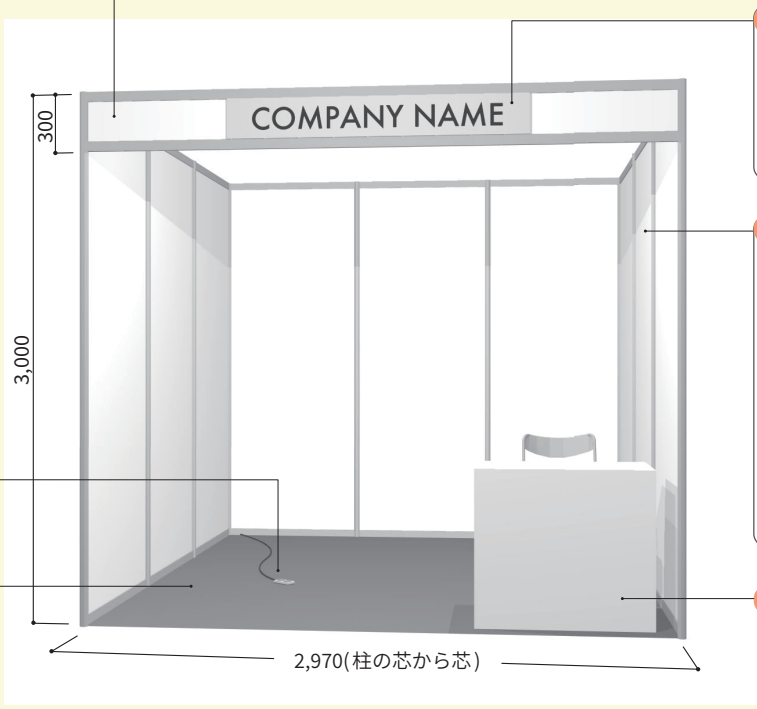
パラペットは、高さ300mmのシステム帯材を通路に沿って設置いたします。
2小間以上の場合は1小間ごとにパラペットの支柱が立ちます。

◎ **2口コンセント(1KW) × 1**

コンセント容量は1KW(100V)です。
1KW(100V)を超える電気供給が必要な場合は別途申込みが必要となります。
※2小間、3小間も同様です。

○ **床パンチカーペット**

床パンチカーペットは、カラーサンプルより好きな色を1色お選びいただけます。



◎ **社名板 × 1**

ご指定のない場合(W1,500×H300)をベースに角ゴシック黒文字で表示いたします。株式会社は(株)に統一させていただきます。
※有料にてタイプ選択可能

○ **オクタノルムシステムパネル**

システムパネルはビニールコーティング仕上げ(白色)のベニヤ板パネルのため、釘打ち、穴開け、経師貼、切断等の加工等の直接装飾を施すことができません。説明パネル等の取付は、チェーンで吊るしたり両面テープにて取付けてください。
※ただし、両面テープは布製のものに限りません。
※壁面にシートやテープの粘着が残ってしまった場合には、別途費用をご請求させていただく場合がございますので、ご注意ください。

◎ **受付カウンター・折りたたみイス × 1**

バリエーション

ご出展小間数に合わせ、3タイプのユニットブースをご用意いたしました。

1小間
W2,970 × D2,970 × H3,000

¥ 145,200 -

(税込)

2小間
W5,940 × D2,970 × H3,000

¥ 205,700 -

(税込)

3小間
W8,910 × D2,970 × H3,000

¥ 266,200 -

(税込)

【ユニットシステムブースに関するお問合せ】

展示会運営事務局 株式会社大成社 / 東京都中央区新富1-15-3 新富ミハマビル6F
☎ 03-5542-0811 ✉ jsaexpo@taiseisha.co.jp



人とくるまのテクノロジー展
Automotive Engineering Exposition
2025 ONLINE

〈NAGOYA 出展社対象 STAGE〉
ONLINE STAGE 2
7.9_{WED} - 7.30_{WED}

出展社 600 社・来場登録者 12 万人以上 国内最大級のオンライン技術展

人とくるまのテクノロジー展 ONLINE は 2021 年より実施し 2025 年で 5 回目の開催となります。
2025 年も YOKOHAMA と NAGOYA の各リアル展示会に合わせて、ハイブリッド開催いたします。

本展は、自動車サプライチェーンが一堂に集う、国内では類を見ない最大規模の技術展です。

2024 年は ONLINE で STAGE1/601 社・STAGE 2/405 社の企業にご出展いただき、

総来場登録者 12 万人以上 (STAGE1・STAGE2) の方にご参加いただきました。

現地開催 1 週間前からオンライン展示会をオープンし、来場者と出展社を事前に繋ぐツールとして多くの方にご活用いただいております。

また、リアル展示会開催終了後にも、展示会を振り返る手段として活用されています。

2025 年におきましても、出展社と来場者との交流促進の場として更に発展できるよう目指してまいります。



1 ハイブリッド開催で 自社ブースへの誘致やアフターフォローが可能！

リアル展示会開催前に、貴社展示情報の公開をすることにより、自社ブース誘致へのきっかけに。また、リアル展示会開催終了後にも振り返りとしてオンライン展示会へのアクセスが見込めます。

詳しい技術・製品情報を出展社ページで提供することでアピールも可能です。



2 オンライン上で多くの技術者へ訴求が可能に

出展社ページでは 画像・動画掲載、カタログダウンロード機能などを活用し、現地来場が叶わない方や会場では巡り会えなかった技術者へも製品・技術情報のアピールが可能です。



3 詳細な訪問者データで来場者分析が可能に！

訪問者データは、各製品の閲覧情報や、滞在時間まで取得可能です。
細分化されたデータで、来場者が興味を持ったコンテンツの可視化ができます。

2024年開催結果

ONLINE STAGE 2

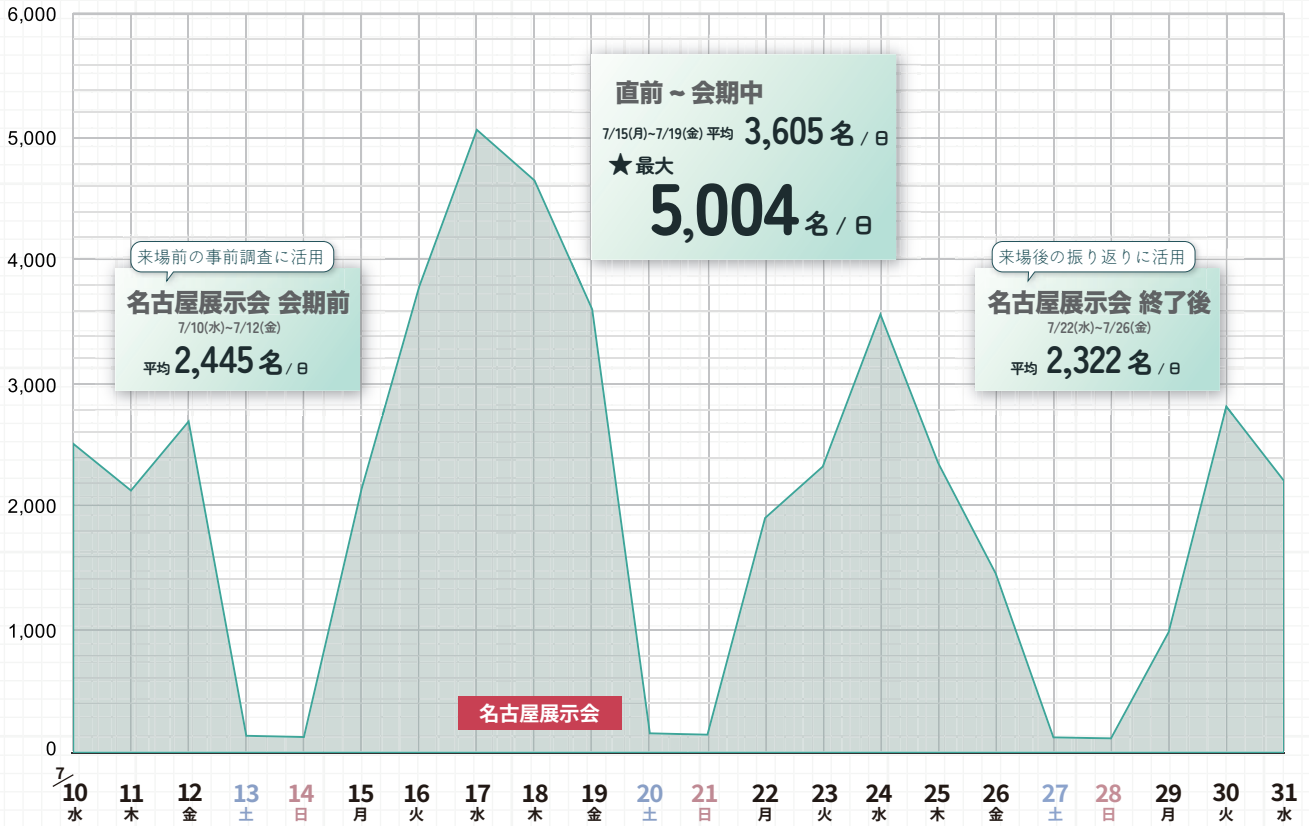
2024
7.10 WED - 7.31 WED

出展社数
405社

来場登録者数
34,861名

訪問者数
45,008名

◆ ONLINE STAGE 2 訪問者数推移 訪問者数は、来場登録者がオンライン展示会へアクセスした訪問数（1日のうち複数回訪れても1カウント）です。



気になる技術・製品の検索結果から、現地訪問の「見学リスト」を作成できる機能です。見学リストに追加した企業は、訪問前にデジタルMAPで確認することが可能です。



多くの方々に活用されました

ピン留めされた出展ブース

全体の

95.2%

(総出展アカウント 611社)

平均ピン留め数

1社あたり

267ピン

1ユーザーあたり

10ピン

開催概要

名称	人とくるまのテクノロジー展 2025 ONLINE	来場登録者数	: 100,000名(見込み) STAGE1・2双方を含む
主催	公益社団法人自動車技術会	来場登録	: 無料・完全登録制
会期	ONLINE STAGE 2 2025年7月9日(水)~7月30日(水)	対応言語	: 日本語・英語
会場	オンライン展示会 Web サイト	来場対象者	: 自動車・部品・車体メーカーの設計/実験/開発の技術者・研究者、生産技術・品質管理/技術管理/購買部門の担当者、公的研究機関の技術者・研究者、自動車周辺企業の技術関係者、大学/専門学校/工業高校の教職員・学生など
展示規模	: 600社(見込み) STAGE1・2双方を含む		



※画像はイメージです

オンライン展示会 出展料金/プラン内容

名古屋展示会に出展する場合、ONLINE STAGE 2 への出展が必須です。以下の表はリアル・オンライン双方出展の場合のオンライン料金/プランになります。
* オンライン展示会のみに出展の場合は別料金となりますので、別途オンライン展示会の出展案内をご確認ください。

	ECONOMY	LIGHT	おすすめ!	PREMIUM
	賛助会員* ¥55,000 会員外 ¥110,000	賛助会員* ¥220,000 会員外 ¥275,000	STANDARD 賛助会員* ¥385,000 会員外 ¥495,000	PREMIUM 賛助会員* ¥643,500 会員外 ¥753,500
リアル・オンライン展 双方出展の場合				
カテゴリエリアバナー	社名のみ	小	中	大
リアル展示会 ブース紹介文	✓	✓	✓	✓
メインビジュアル	—	✓	✓	✓
掲載コンテンツ	—	製品 3点 動画 3点 カタログ 3点	製品 7点 動画 7点 カタログ 7点	製品 15点 動画 15点 カタログ 15点
自社ページ 訪問者データ提供	—	✓	✓	✓
来場者アンケート	—	✓	✓	✓
ミーティング予約 受付機能	—	—	リアル: ✓ オンライン: —	リアル: ✓ オンライン: ✓
チャット機能(埋込式)	—	—	✓	✓
技術情報プリーフィング	—	—	—	✓
お問合せフォーム	✓	✓	✓	✓

* 賛助会員:自動車技術会 年会費1口11,000円×10口=110,000円(最低10口)以上の会員。
賛助会員の割引適用を受けるには、展示会開催時に賛助会員であることが条件です。
新規入会をご希望の場合は、展示会運営事務局(株)大成社までお問合せください。

ステージ追加料金
¥165,000(税込)

オンライン展示会のもう一方のSTAGEに追加出展を希望する場合、1社につき左記料金でSTAGE 1と2双方に出展することができます。また、ECONOMYプランのSTAGE追加はできません。
ご希望の方は、出展社マイページ内のオンラインプラン変更・追加申込フォームよりお申込ください。

出展料金 支払期限
2025年5月30日(金)

NAGOYA+ONLINE STAGE 2 出展社は、2025年5月30日(金)が出展料金の支払期限です。
2025年3月末に展示会運営事務局より電子請求書を発行の上、送信いたします。
支払期限までに指定の銀行へお振込ください。
銀行振込以外のお支払いはお受けいたしません。また、振込手数料は自社にてご負担ください。

【出展に関するお問合せ】 展示会運営事務局 株式会社大成社 / 東京都中央区新富1-15-3 新富ミハマビル6F

03-5542-0811 jsaexpo@taiseisha.co.jp